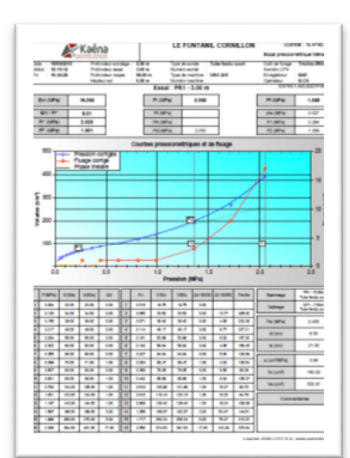
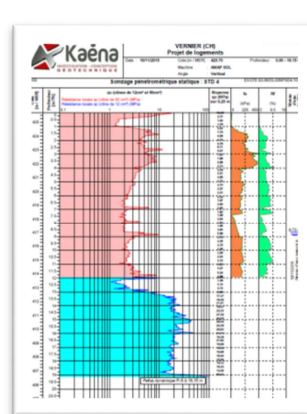
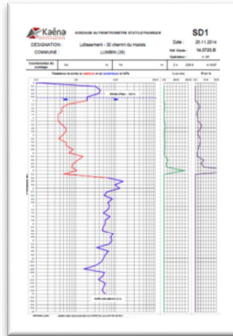
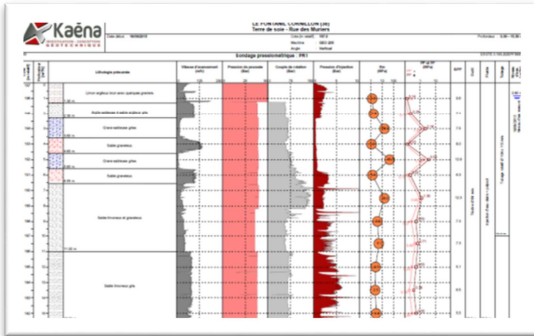


## FICHE TECHNIQUE – COUPES et DEPOUILLEMENTS

### GENERALITE :

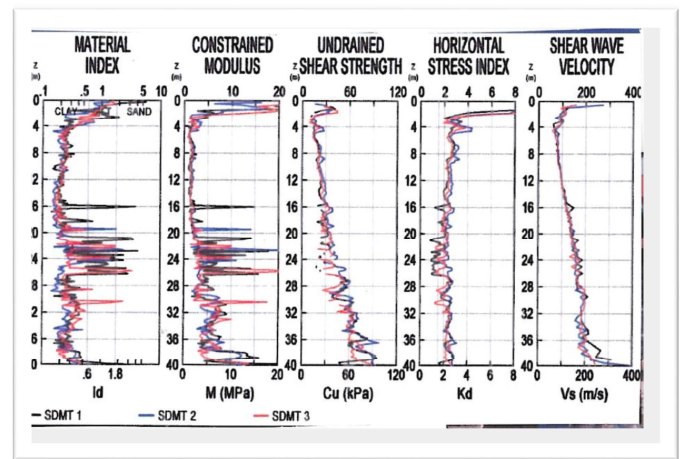
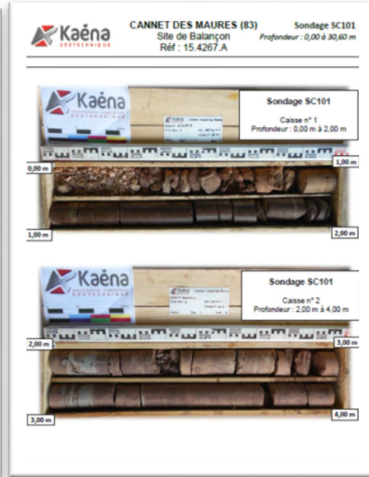
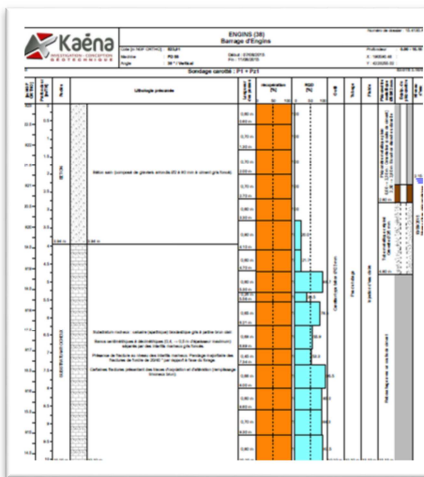
La société Kaëna s'efforce d'utiliser des logiciels de dépouillement géotechnique innovant et de réalisation de coupe pour une meilleure qualité d'interprétation et visuelle.

### LOGICIEL DE DEPOUILLEMENT et COUPE PRESSIOMETRIQUE – PENETROMETRIQUE-DMT:



- Logiciel EXPRS de la société Jean Lutz (interprétation des essais).
- Logiciel EXTGE de la société Jean Lutz (réalisations des coupes).

### LOGICIEL DE DEPOUILLEMENT et COUPE DE SONDAGES CAROTTES:



- Logiciel EXTGE de la société Jean Lutz (réalisations des coupes).
- Laboratoire photographique basé à Saint Vincent de Mercuze.

### LES DONNEES INTEGRES:

- Dépouillement selon les normes.
- Toutes les informations et ressenti « sondeurs » sont indiquées.
- La cote Z NGF ou relative du sondage est toujours indiquée, voire X et Y si demandées.
- Venues d'eau fin de poste – début de poste...